

全国市区町村の有料化実施状況

都道府県別の有料化実施状況（2025年4月現在）

都道府県	県内市区町村数				有料化市区町村数				有料化実施率(%)			
	市区	町	村	合計	市区	町	村	合計	市区	町	村	合計
北海道	35	129	15	179	33	122	13	168	94.3%	94.6%	86.7%	93.9%
青森県	10	22	8	40	4	11	5	20	40.0%	50.0%	62.5%	50.0%
岩手県	14	15	4	33	1	0	0	1	7.1%	0.0%	0.0%	3.0%
秋田県	13	9	3	25	8	7	1	16	61.5%	77.8%	33.3%	64.0%
宮城県	14	20	1	35	4	8	0	12	28.6%	40.0%	0.0%	34.3%
山形県	13	19	3	35	11	16	3	30	84.6%	84.2%	100.0%	85.7%
福島県	13	31	15	59	2	16	10	28	15.4%	51.6%	66.7%	47.5%
茨城県	32	10	2	44	13	6	1	20	40.6%	60.0%	50.0%	45.5%
栃木県	14	11	-	25	7	7	-	14	50.0%	63.6%	-	56.0%
群馬県	12	15	8	35	2	8	6	16	16.7%	53.3%	75.0%	45.7%
埼玉県	40	22	1	63	5	5	0	10	12.5%	22.7%	0.0%	15.9%
千葉県	37	16	1	54	21	15	1	37	56.8%	93.8%	100.0%	68.5%
東京都	49	5	8	62	26	4	0	30	53.1%	80.0%	0.0%	48.4%
神奈川県	19	13	1	33	6	1	0	7	31.6%	7.7%	0.0%	21.2%
新潟県	20	6	4	30	18	3	3	24	90.0%	50.0%	75.0%	80.0%
富山県	10	4	1	15	8	2	0	10	80.0%	50.0%	0.0%	66.7%
石川県	11	8	-	19	9	8	-	17	81.8%	100.0%	-	89.5%
福井県	9	8	-	17	2	5	-	7	22.2%	62.5%	-	41.2%
山梨県	13	8	6	27	4	5	1	10	30.8%	62.5%	16.7%	37.0%
長野県	19	23	35	77	15	20	27	62	78.9%	87.0%	77.1%	80.5%
岐阜県	21	19	2	42	20	18	2	40	95.2%	94.7%	100.0%	95.2%
静岡県	23	12	-	35	11	9	-	20	47.8%	75.0%	-	57.1%
愛知県	38	14	2	54	18	10	1	27	47.4%	71.4%	50.0%	50.0%
三重県	14	15	-	29	6	3	-	9	42.9%	20.0%	-	31.0%
滋賀県	13	6	-	19	8	0	-	8	61.5%	0.0%	-	42.1%
京都府	15	10	1	26	9	5	1	15	60.0%	50.0%	100.0%	57.7%
大阪府	33	9	1	43	13	6	1	20	39.4%	66.7%	100.0%	46.5%
兵庫県	29	12	-	41	13	5	-	18	44.8%	41.7%	-	43.9%
奈良県	12	15	12	39	7	13	10	30	58.3%	86.7%	83.3%	76.9%
和歌山県	9	20	1	30	8	19	0	27	88.9%	95.0%	0.0%	90.0%

鳥取県	4	14	1	19	4	14	1	19	100.0%	100.0%	100.0%	100.0%
島根県	8	10	1	19	8	10	1	19	100.0%	100.0%	100.0%	100.0%
岡山県	15	10	2	27	13	10	2	25	86.7%	100.0%	100.0%	92.6%
広島県	14	9	-	23	10	5	-	15	71.4%	55.6%	-	65.2%
山口県	13	6	-	19	8	5	-	13	61.5%	83.3%	-	68.4%
徳島県	8	15	1	24	6	11	1	18	75.0%	73.3%	100.0%	75.0%
香川県	8	9	-	17	7	9	-	16	87.5%	100.0%	-	94.1%
愛媛県	11	9	-	20	8	9	-	17	72.7%	100.0%	-	85.0%
高知県	11	17	6	34	10	17	6	33	90.9%	100.0%	100.0%	97.1%
福岡県	29	29	2	60	28	27	2	57	96.6%	93.1%	100.0%	95.0%
佐賀県	10	10	-	20	10	10	-	20	100.0%	100.0%	-	100.0%
長崎県	13	8	-	21	12	7	-	19	92.3%	87.5%	-	90.5%
熊本県	14	23	8	45	13	22	7	42	92.9%	95.7%	87.5%	93.3%
大分県	14	3	1	18	14	3	0	17	100.0%	100.0%	0.0%	94.4%
宮崎県	9	14	3	26	5	8	2	15	55.6%	57.1%	66.7%	57.7%
鹿児島県	19	20	4	43	10	9	0	19	52.6%	45.0%	0.0%	44.2%
沖縄県	11	11	19	41	11	11	13	35	100.0%	100.0%	68.4%	85.4%

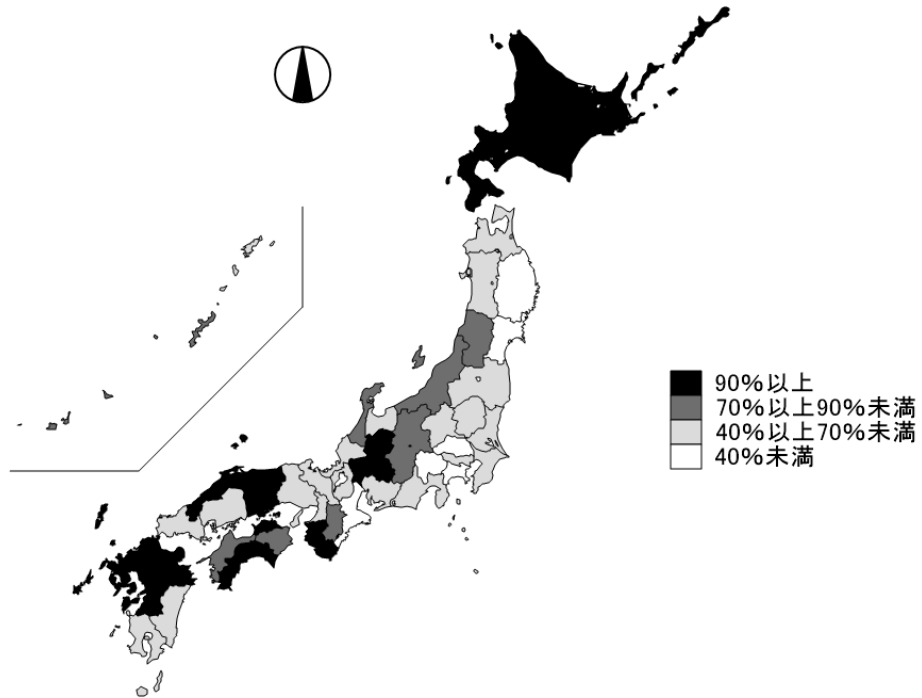
- 注) 1. 都道府県や市区からの提供資料を参考に、一部市区町村に個別に確認して作成。
2. ここでの「有料化」は、市区町村が家庭系可燃ごみの定日収集・処理について、条例の規定に基づき、排出量に応じた手数料を徴収すること、と定義とした。

全国市区町村の有料化実施状況（2025年4月現在）

	総数	有料化実施	有料化実施率
市区	815	489	60.0%
町	743	544	73.2%
村	183	121	66.1%
市区町村	1741	1154	66.3%

- 注) 有料化数は、家庭系可燃ごみを有料化した市区町村の数。
東京 23 区には有料化実施区なし。

都道府県別の有料化実施状況（自治体比率）地図（2025年4月現在）



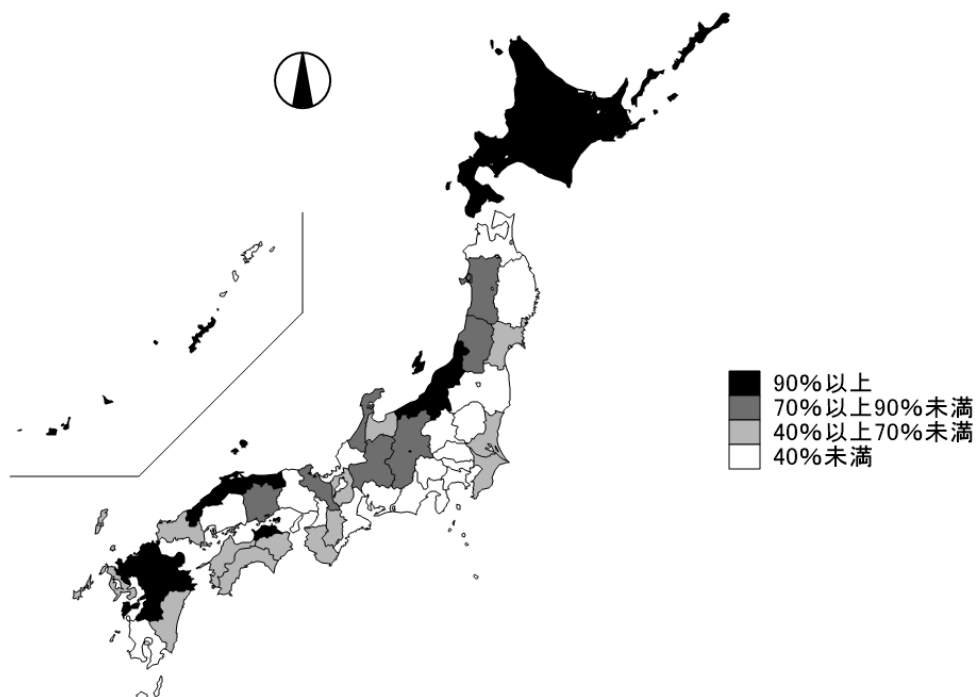
都道府県別の有料化人口比率（2025年4月現在）

都道府県	総人口(人)	有料化人口(人)	有料化人口比率	有料化県都
北海道	5,093,983	4,979,693	97.8%	札幌市
青森県	1,205,578	439,679	36.5%	—
岩手県	1,172,349	91,547	7.8%	—
宮城県	2,242,389	1,312,335	58.5%	仙台市
秋田県	924,620	742,443	80.3%	秋田市
山形県	1,027,509	774,046	75.3%	山形市
福島県	1,795,219	309,009	17.2%	—
茨城県	2,865,690	1,256,699	43.9%	水戸市
栃木県	1,916,787	703,739	36.7%	—
群馬県	1,919,232	382,792	19.9%	—
埼玉県	7,378,639	411,079	5.6%	—
千葉県	6,310,158	2,556,267	40.5%	千葉市
東京都	13,911,902	4,250,081	30.5%	—
神奈川県	9,208,688	1,339,486	14.5%	—
新潟県	2,137,672	2,045,018	95.7%	新潟市
富山県	1,019,004	532,900	52.3%	—
石川県	1,109,226	942,411	85.0%	金沢市
福井県	752,390	175,533	23.3%	—
山梨県	806,369	271,258	33.6%	—
長野県	2,028,135	1,558,886	76.9%	長野市
岐阜県	1,967,862	1,540,698	78.3%	—
静岡県	3,606,469	680,331	18.9%	—
愛知県	7,500,882	1,708,932	22.8%	—
三重県	1,757,527	420,736	23.9%	—
滋賀県	1,410,534	641,165	45.5%	—
京都府	2,488,075	1,868,739	75.1%	京都市
大阪府	8,775,708	1,407,924	16.0%	—
兵庫県	5,426,863	613,269	11.3%	—
奈良県	1,315,207	650,114	49.4%	—
和歌山県	913,297	553,587	60.6%	—
鳥取県	540,207	540,207	100.0%	鳥取市
島根県	650,624	650,624	100.0%	松江市
岡山県	1,851,125	1,348,350	72.8%	岡山市

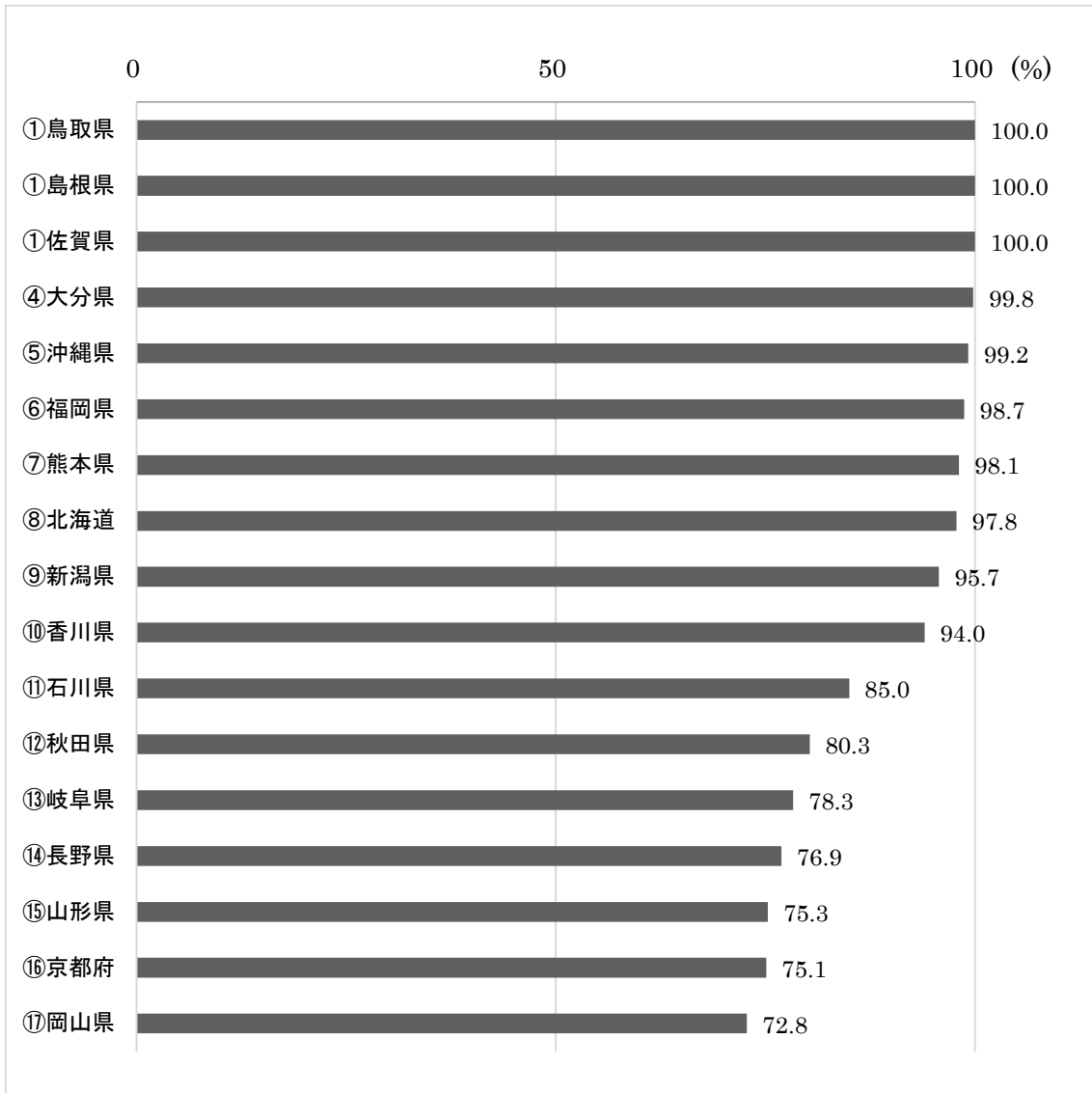
広島県	2,750,540	844,551	30.7%	—
山口県	1,310,109	864,896	66.0%	山口市
徳島県	710,012	319,015	44.9%	—
香川県	948,585	891,514	94.0%	高松市
愛媛県	1,312,298	615,795	46.9%	—
高知県	675,623	359,213	53.2%	—
福岡県	5,095,379	5,027,095	98.7%	福岡市
佐賀県	801,051	801,051	100.0%	佐賀市
長崎県	1,289,994	891,970	69.1%	—
熊本県	1,728,098	1,695,435	98.1%	熊本市
大分県	1,112,827	1,111,070	99.8%	大分市
宮崎県	1,058,710	693,808	65.5%	宮崎市
鹿児島県	1,576,361	534,074	33.9%	—
沖縄県	1,485,669	1,473,888	99.2%	那覇市
全国	124,885,175	53,822,952	43.1%	

注) 人口は、2024年1月1日現在の住民基本台帳人口（外国人住民を含む）による。

都道府県別の有料化人口比率地図（2025年4月現在）

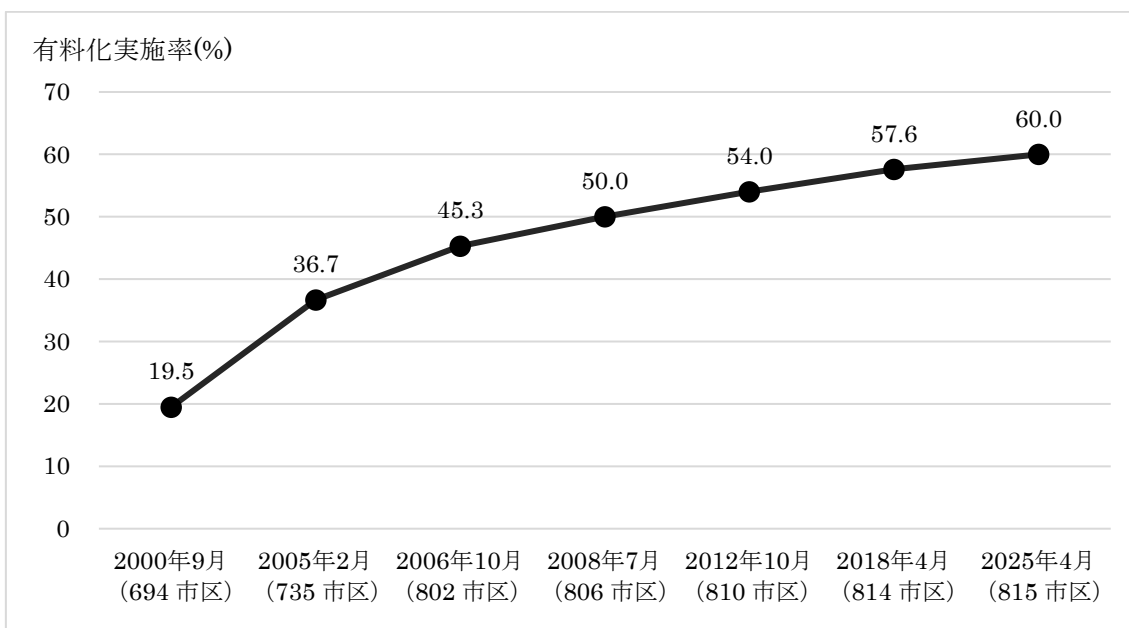


有料化人口比率上位の道府県

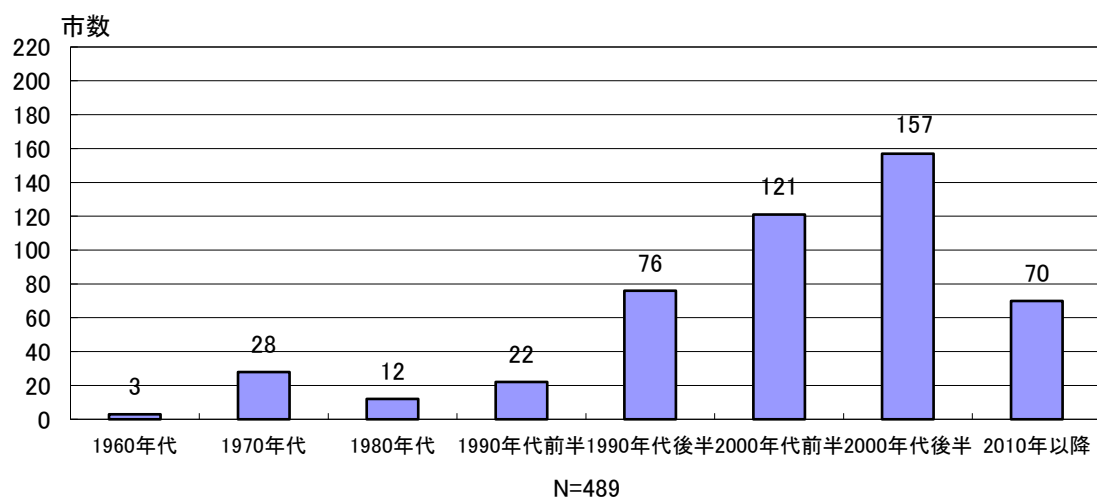


注) 2025年4月現在。人口は2024年1月1日現在の住基人口による。

全国都市の有料化実施率推移

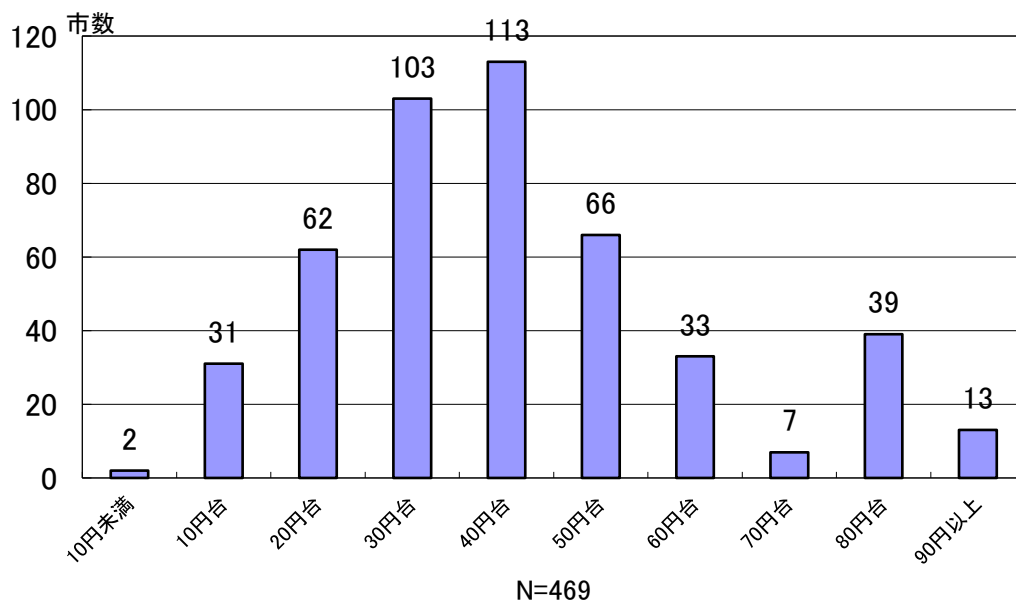


年代別の有料化実施市数推移



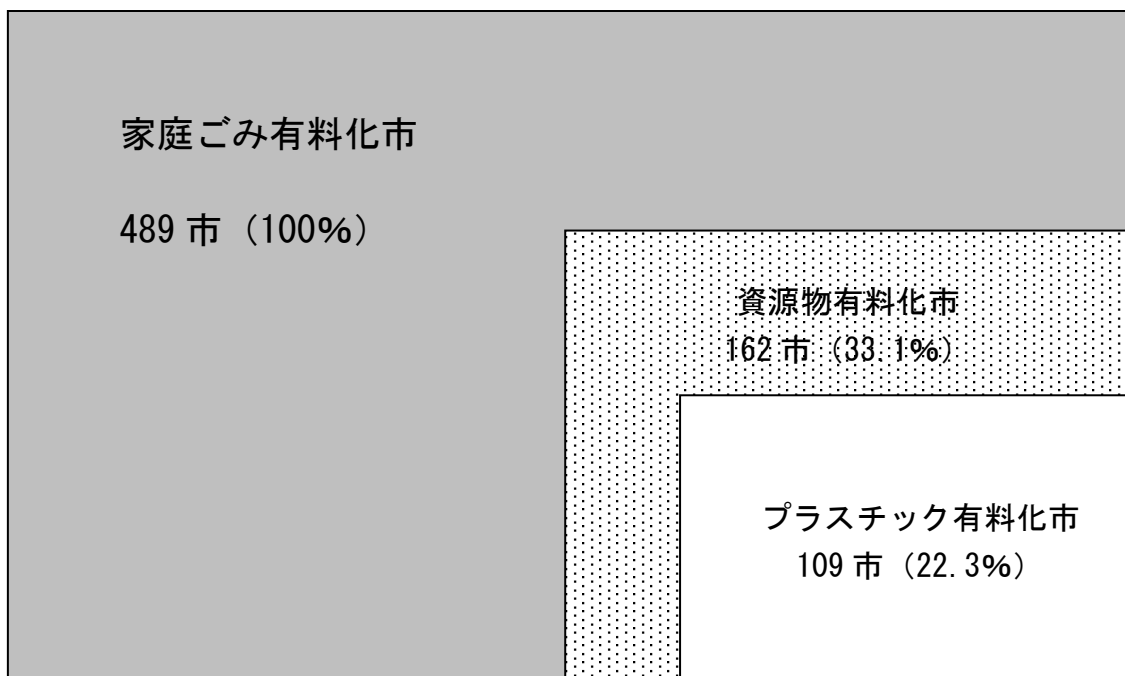
注) 2025年4月現在。

価格帯別都市数（単純従量制・大袋1枚の価格）

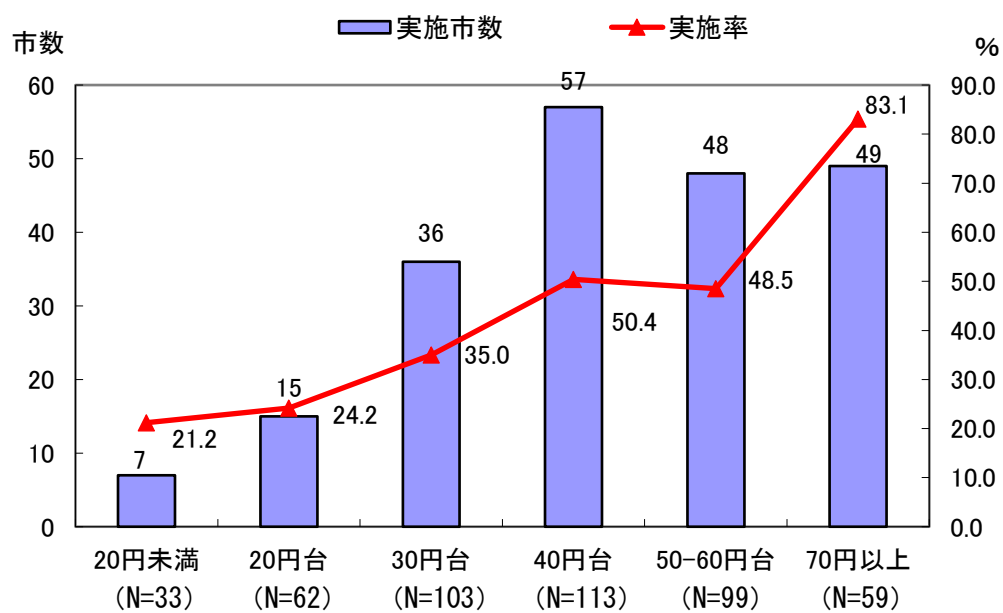


注) 2025年4月現在。

有料化市の資源物有料化実施状況（2025年4月現在）



手数料水準別の社会的減免実施率



注) 2025年4月現在の単純従量制有料化市について集計。

横軸は大袋1枚の価格帯。カッコ内のNは全国の単純従量制採用市の価格帯別市数。

母数＝単純従量制 469市、実施市＝211市。